

Beschwerdemanagement bei ENNI S & S

Jahresüberblick 2015

Der Weg zum Beschwerdemanagement bei ENNI



installieren!

News



Donnerstag 21.01.2016
Angriff der ENNI-Ritter
Karneval steht vor der Tür und mit ihm in Moers die Vorbereitung für den Nelkensamstagszug. Dort wird die ENNI Stadt & Service in diesem Jahr mit einer Horde „ENNI-Ritter“ als Fußgruppe mitziehen, die als Müllkrieger natürlich...[\[mehr\]](#)



Freitag 15.01.2016
Zukunftskonzept greift
ENNI hat sich inzwischen ein umfassendes Bild vom Zustand des Wärmenetzes und dessen Anlagen und Stationen in Neukirchen-Vluyn gamacht. Jeden Netzmeter haben Monteure unter die Lupe genommen und Leckagen auch mit einer...[\[mehr\]](#)



Mittwoch 13.01.2016
Schwitzen mit Pfeffer und Slybowitz
Slybowitz, Pfeffer, Alpenkräuter und Eisminze – dies sind nicht die Zutaten für ein kreatives Erfrischungsgetränk, sondern für Aufgüsse bei der nächsten Saunawoche, zu der die ENNI ins Freizeitbad Neukirchen-Vluyn einlädt...[\[mehr\]](#)

Seien Sie immer ganz apptuell!



Moers, Neukirchen-Vluyn und viel mehr – die Niederrhein Apptuell ist Ihr praktischer Begleiter für den Alltag am Niederrhein. Mit vielen Features, wie Veranstaltungskalender, Infos zum ÖPNV, stets aktuellen Nachrichten oder dem täglichen Kinoprogramm sind Sie immer auf dem Laufenden. Dazu gibt es Services rund um Energie-, Entsorgungs- und Umweltthemen. Einfach online nutzen – hier ist alles übersichtlich vereint in einer Gratis-App.

Kundenzentren & Kontakt



Öffnungszeiten:
Montag - Mittwoch: 8⁰⁰ - 16⁰⁰
Donnerstag: 8⁰⁰ - 18⁰⁰
Freitag: 8⁰⁰ - 13⁰⁰
Samstag: 10⁰⁰ - 13⁰⁰ (nur Moers)

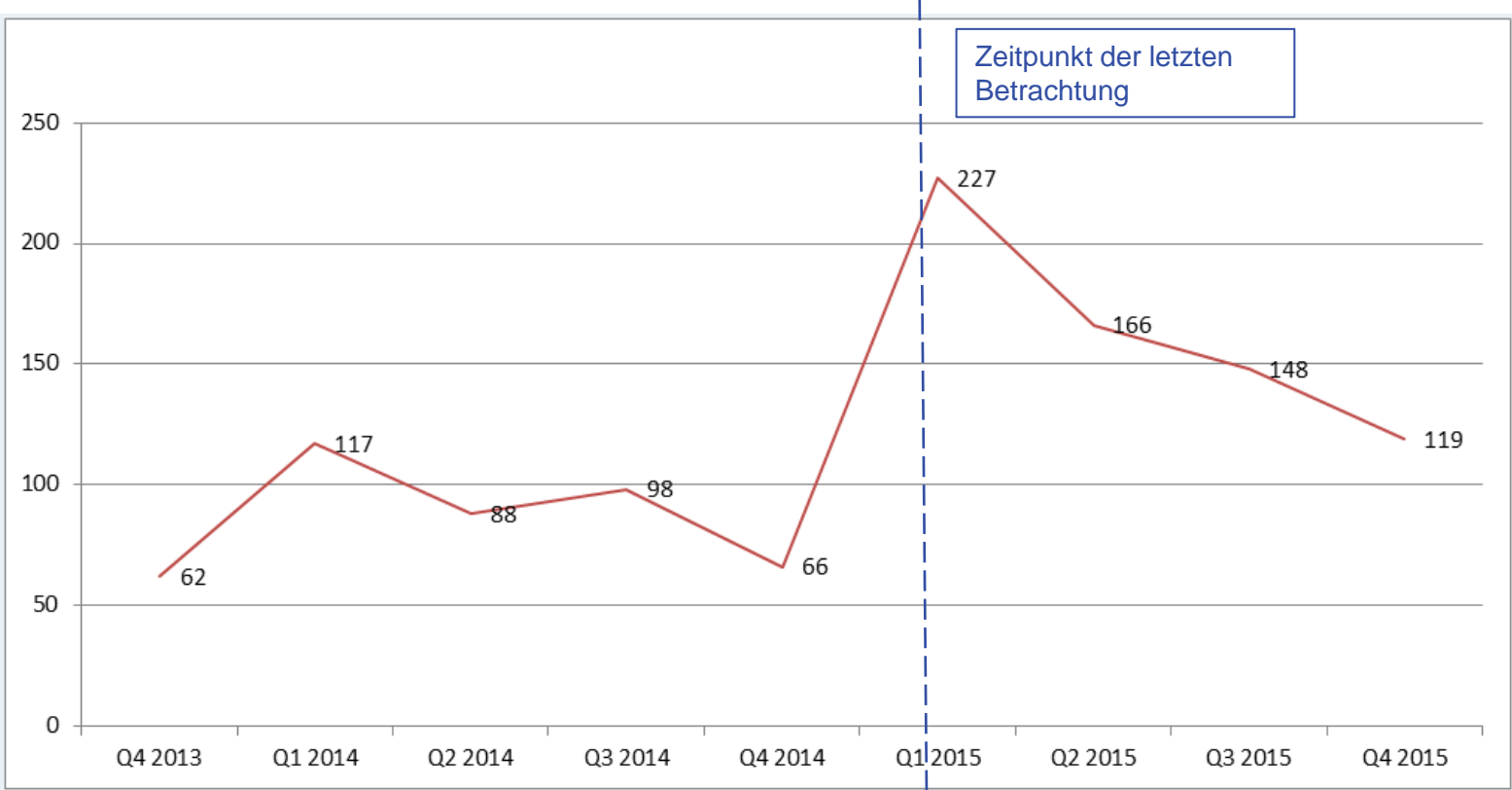
Kreislaufwirtschaftshof:
Montag - Freitag: 7:00 - 18:00 Uhr
Samstag: 7:00 - 14:00 Uhr

Service-Hotline: 0800 222 1040
Entstörungs-Nr. 02841 104-114 (bitte nur in Notfällen)
Telefax: 02841 104-159
E-Mail: [kundenzentrum-mo\(at\)enni\(dot\)de](mailto:kundenzentrum-mo(at)enni(dot)de)
(in Notfällen kontaktieren Sie uns bitte über die Entstörungs-Nr.)
Kritik und Anregungen: [ken\(at\)enni\(dot\)de](mailto:ken(at)enni(dot)de)
Straßenschäden melden: [zum Formular](#)

Die ENNI-App ein Weg zum Beschwerde-/ Störungsmanagement

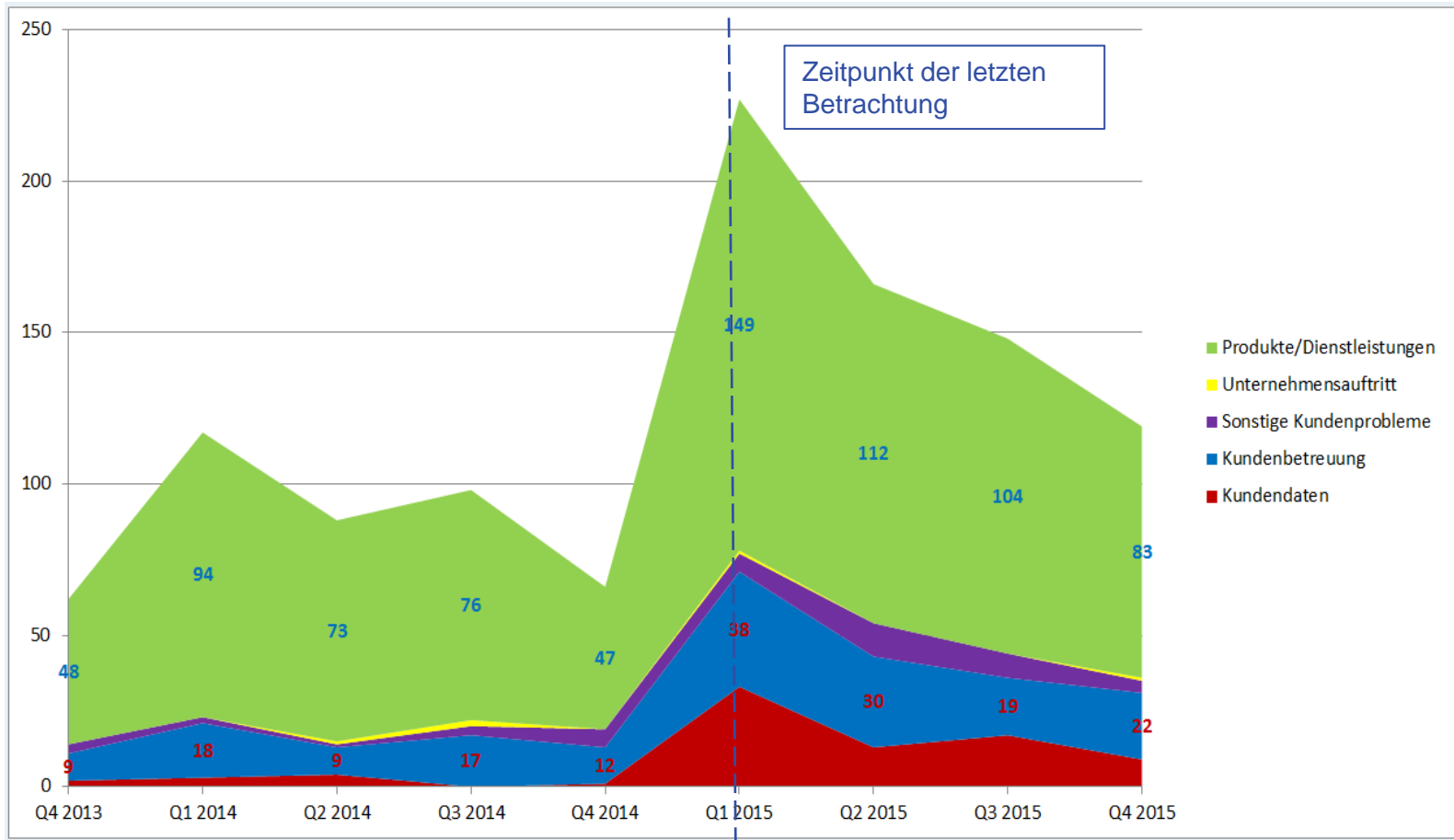


Anzahl der Kundenkontakte Q4 2013 – Q4 2015

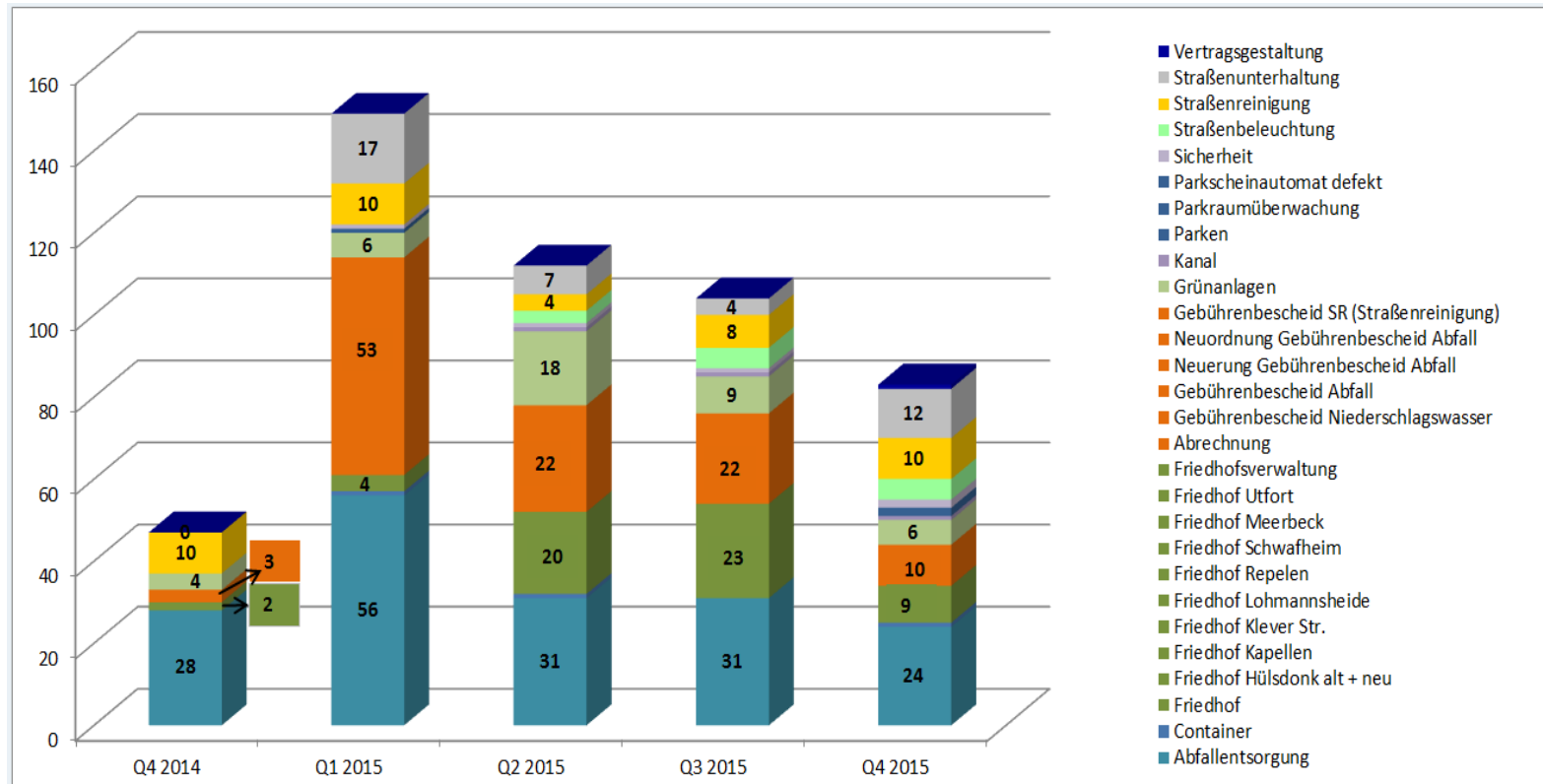


Verteilung der Kundenkontakte in den einzelnen Bereichen

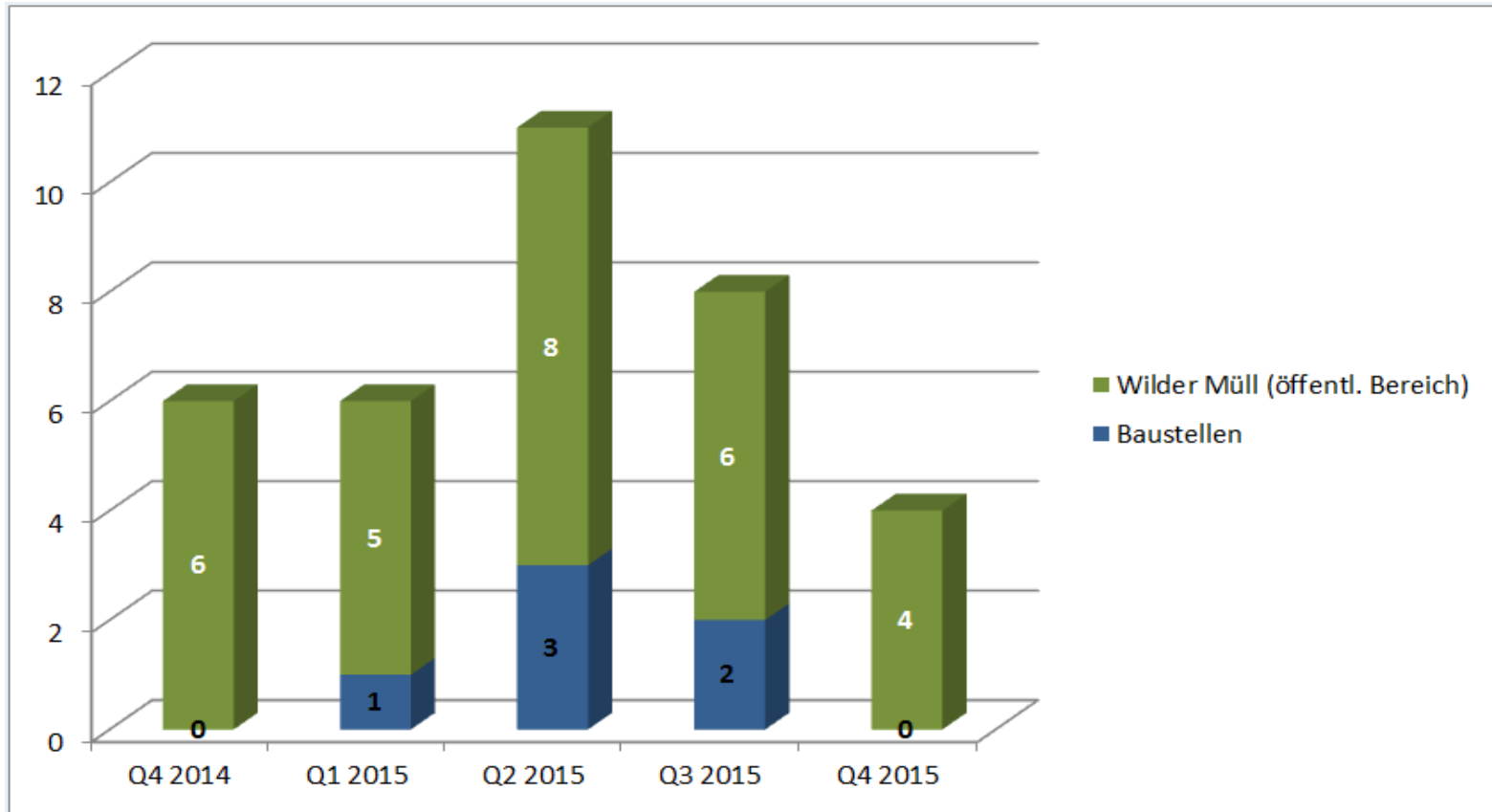
Q4 2013 – Q1 2014



Der Bereich Produkte + Dienstleistungen



Der Bereich Sonstiges



Vielen Dank für Ihre Aufmerksamkeit!
